

DISPOSIZIONI ANTI-COVID19 PER LE CELEBRAZIONI LITURGICHE

secondo il Protocollo firmato dalla CEI e dal Governo il 7 maggio scorso e in vigore da lunedì 18 maggio 2020

"Tornare a celebrare con il popolo l'Eucaristia, sorgente e culmine della vita cristiana, è per tutti noi, sacerdoti e fedeli, motivo di grande gioia, ma anche di responsabilità in questo momento di emergenza sanitaria", perciò, in occasione della ripresa delle celebrazioni con il popolo, la **Diocesi di Verona** ha diramato le seguenti disposizioni alle proprie Parrocchie.

CAPIENZA DEL LUOGO DI CULTO

Tenendo conto della distanza minima di sicurezza che deve essere pari a **1 metro** in ogni direzione (fronte-retro-lato) e della norma che non consente né di prevedere, né di poter seguire le celebrazioni stando in piedi, **la capienza della nostra chiesa è di 40 posti** e precisamente: **34 posti** nella navata principale, oltre a **6 posti** nella cappellina laterale.

MESE DI MAGGIO

DA LUNEDÌ 18/05 S. ROSARIO IN CHIESA

È stata fatta la richiesta alla Prefettura in riferimento alla preghiera del Rosario e all'Adorazione Eucaristica nel luogo di culto ed è stato precisato che questi momenti organizzati possono essere considerati come le celebrazioni Eucaristiche e quindi **è possibile vivere questo momento di preghiera comunitario, sempre comunque rispettando le norme sanitarie predisposte per la S. Messa.**

CELEBRAZIONE DELLE ESEQUIE

Sempre secondo il protocollo firmato dal governo e dalla CEI rientra nelle celebrazioni Eucaristiche con la presenza del popolo e quindi **dal 18 maggio** è sottoposto alla restrizione del numero dei fedeli secondo lo spazio del luogo di culto (**40 max**). Naturalmente nel contingentare le presenze si terrà conto di riservare alcuni posti ai familiari che accompagnano il feretro.

Si ricorda che non è possibile fare il corteo verso il cimitero.

Inoltre è sempre possibile (previo accordo con i familiari del defunto) **celebrare il funerale con la Liturgia della Parola**, come previsto dal Rito delle Esequie, **anche al cimitero**, rispettando sempre il distanziamento e le altre norme sanitarie previste.

PER LA COMUNIONE

NON SI COMPIE IL GESTO DELLO SCAMBIO DI PACE

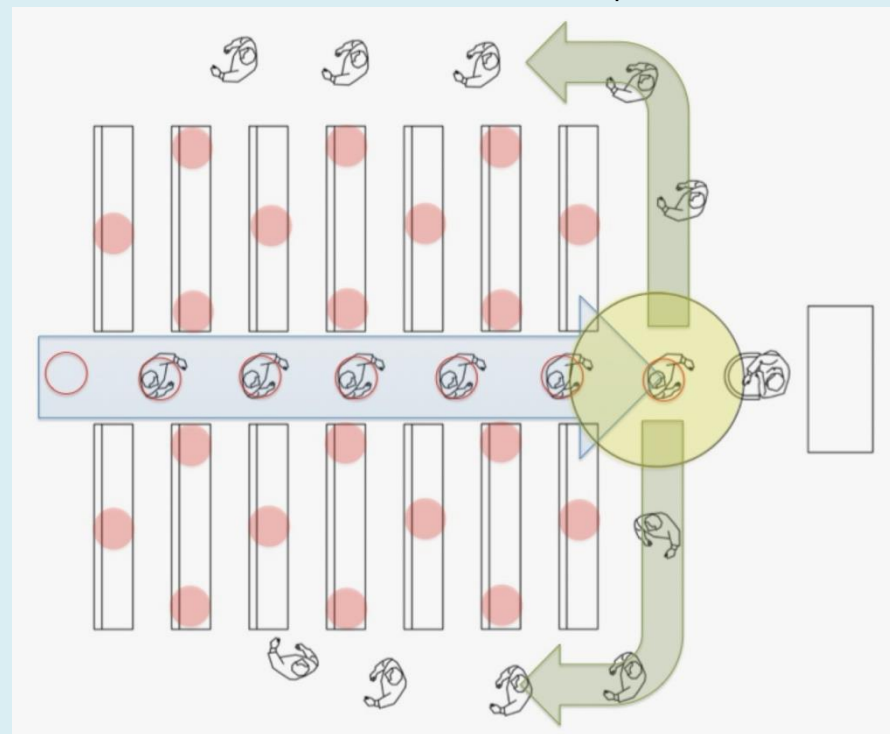
Dopo che il **CELEBRANTE** si è comunicato, procede alla comunione dell'assemblea indossando la mascherina e togliendo la protezione del coperchio alla pisside o il coperchio/cellofan alla ciotola e si dirige verso i fedeli per la distribuzione della Comunione.

PER I FEDELI

La **Comunione si riceve solo sulla mano e va consumata davanti al ministro.**

Nella distribuzione si faccia attenzione a deporre e a ricevere la particola sulla mano evitando il contatto.

I **FEDELI** sono invitati ad avvicinarsi mantenendo la **distanza di sicurezza (m. 1,5)**, quindi spostandosi dal proprio posto con calma. Ci si avvicini solo dalla corsia centrale e si ritorni al posto dalle corsie laterali.



La **RACCOLTA DELLE OFFERTE** non è possibile farla come si faceva all'offertorio, dal momento che il denaro è uno dei massimi portatori di germi e quindi è poco igienico. **Si può fare questo gesto alla fine deponendo l'offerta in un cesto all'uscita.**



DIVIETO DI INGRESSO CON LA FEBBRE UGUALE O SUPERIORE A 37,5° O SE SIAMO STATI IN CONTATTO CON PERSONE POSITIVE AL COVID-19 NEI GIORNI PRECEDENTI



ENTRATE E USCITE SEPARATE

c'è una sola entrata e una sola uscita.



SI ENTRA SOLO CON LA MASCHERINA

in chiesa devi indossare la mascherina



SANIFICAZIONE ALL'INGRESSO

all'entrata devi sanificarti le mani o i guanti con il gel apposito.

NUMERO MASSIMO CONSENTITO

40 POSTI

SI ENTRA SOLO FINO AL NUMERO MASSIMO DI PERSONE CONSENTITO.

DURANTE L'ACCESSO MANTENERE LA DISTANZA DI SICUREZZA DI 1,5 m.

REGOLE PER L'ACCESSO E LA PERMANENZA NELLA CHIESA NEL RISPETTO DELLE NORME

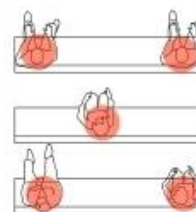
MISURE ANTI-COVID 19



DIOCESI DI VERONA

AD OGNUNO IL SUO POSTO E A DISTANZA

sedetevi sfalsati nei posti indicati mantenendo la distanza di almeno 1 m. in tutte le direzioni.



NO A POSTI IN PIEDI E ASSEMBRAMENTI

le celebrazioni si possono seguire dai posti a sedere lasciando liberi i passaggi.



PER LA COMUNIONE SEGUITE LE INDICAZIONI DEL SACERDOTE

verrà comunicato come e dove sarà distribuita



PRIMA DELLA COMUNIONE SANIFICHIAMO LE MANI

prima di accedere alla comunione sanificarsi le mani.



SI ESCE MANTENENDO LA DISTANZA DI SICUREZZA

agevoliamo l'uscita dalla chiesa rispettando la distanza di sicurezza



in collaborazione con